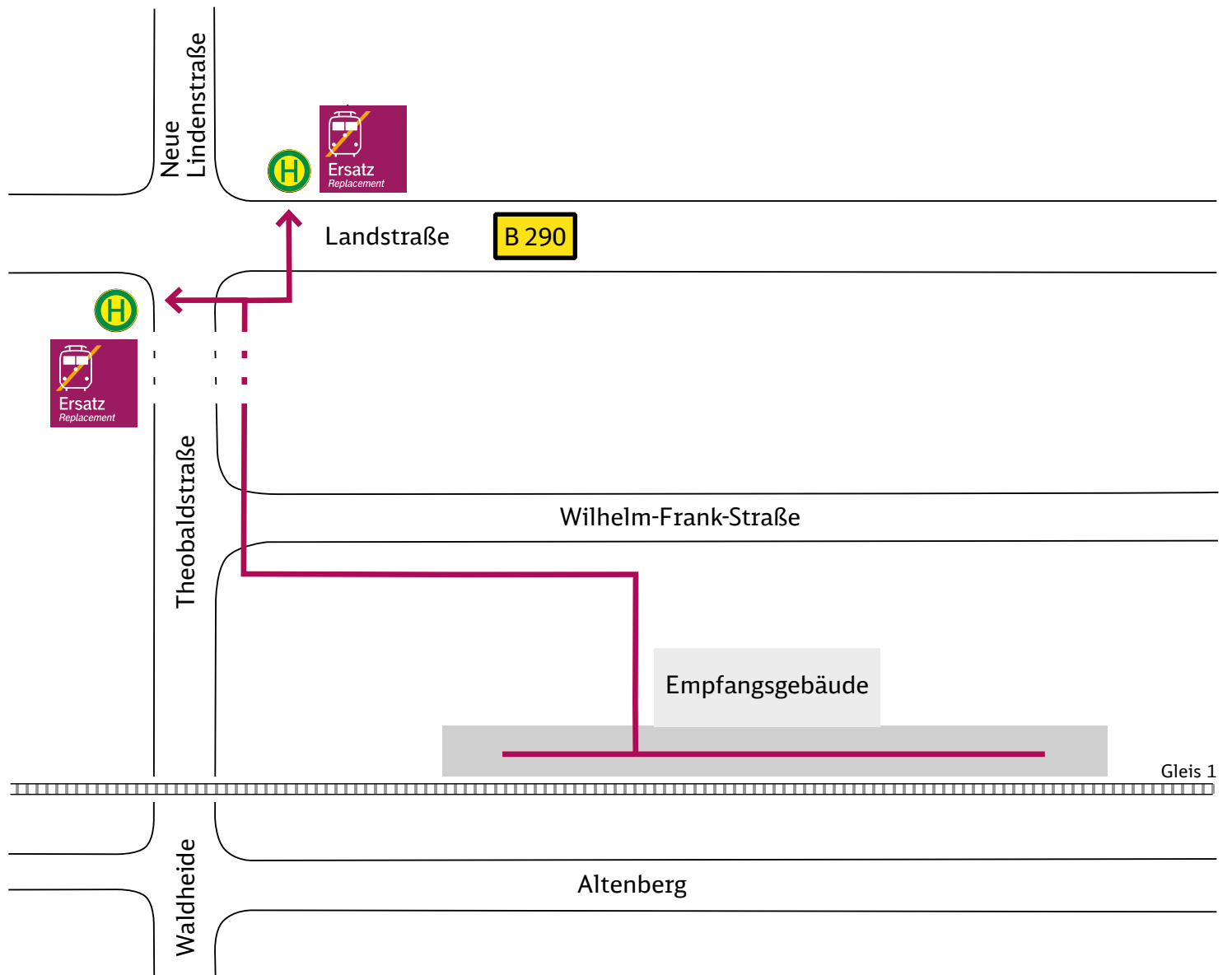


Ihr Weg zur Ersatzhaltestelle

Edelfingen

← Lauda

Crailsheim →



Haltestelle: Edelfingen Nord

Wegbeschreibung:

■ Fußweg vom Bahnsteig Edelfingen zur Bushaltestelle (Länge 850 m, Zeit 11 Minuten)

Zeichenerklärung:

→ Fußweg/Durchgang



Haltestelle: Bus Ersatzverkehr



Weg vereinfacht, nicht in maßstabsgerechter Länge dargestellt